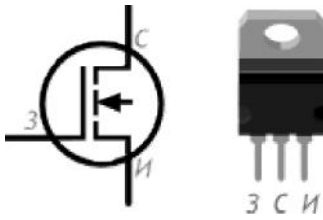


6.

MOSFET-



• « » ( . Gate)

• , :

o ( . drain)

o ( . source)

MOSFET

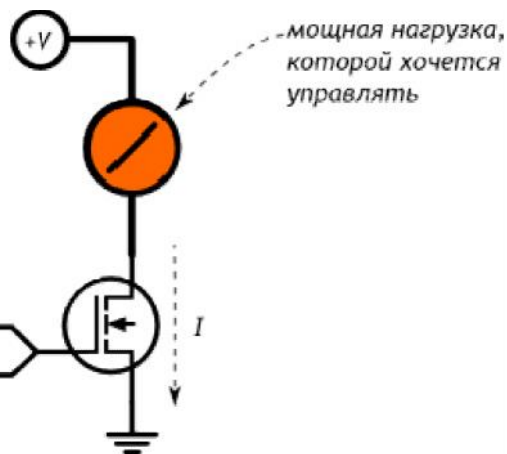
-  $V_{DS}$

$I_D$

-  $R_{DSon}$

PD

Затвор управляется с помощью напряжения (не тока), поэтому токоограничивающий резистор не нужен: ток через затвор не течёт



$$P_H = I^2 \times R_{DS(on)}$$

PH

PD,

- 1 Arduino Uno

- 

- 3

- 1

- 1

- 1 MOSFET-

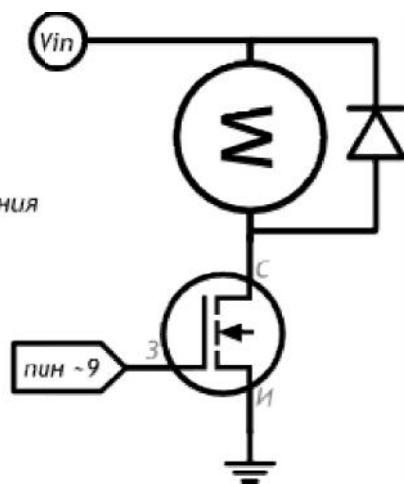
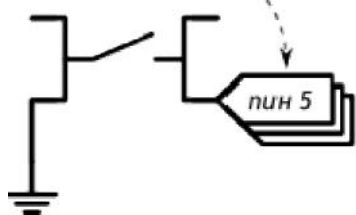
- 15 « - »

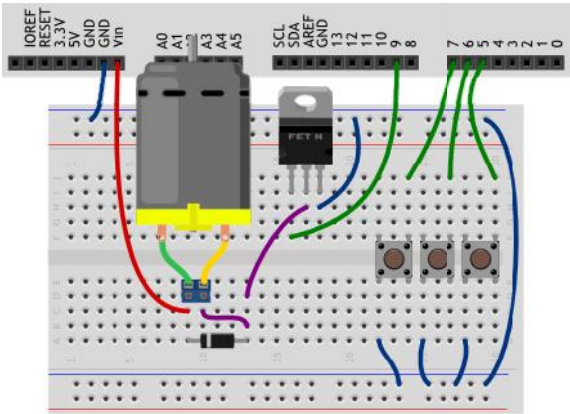
- 1 , ,

- 1

- 2

для пинов 6 и 7 схема подключения  
кнопок точно такая же





- , , ,
- , , ,
- ! , , ,
- , , ,
- 5V, Vin , ,

```

p090_mixer.ino
#define MOTOR_PIN 9
#define FIRST_BUTTON_PIN 5
#define BUTTON_COUNT 3
//
//
// ( . Step)
// ( . Speed)
#define SPEED_STEP (255 / (BUTTON_COUNT - 1))

void setup ()
{
  pinMode (MOTOR_PIN, OUTPUT);
  //
  //
  // ( . Input with pull up)
  for (int i = 0; i < BUTTON_COUNT; ++ i)
    pinMode (i + FIRST_BUTTON_PIN, INPUT_PULLUP);
}

void loop ()
{
  for (int i = 0; i < BUTTON_COUNT; ++ i) {
    //
    // for, ( . Continue)
    // i
    if (digitalRead (i + FIRST_BUTTON_PIN))
      continue;

    //
    //
    //
    int speed = i * SPEED_STEP;

    //
    // : 0 - , 127 - ,
    // 255 - !
    analogWrite (MOTOR_PIN, speed);
  }
}

```

• Arduino : INPUT\_PULLUP.

• continue,

1. ?
2. MOSFET- , ?
3. Arduino ?
4. continue, for?

1. , .
2. continue.
3. - ?